

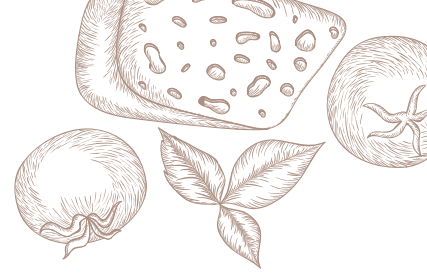


# BREAKFAST

ブレックファースト

¥1800 (税込)

OPEN: 8:00 AM - 11:30 AM



## Vegetable Salad

野菜サラダ

蔬菜沙拉

## Croissant

クロワッサン

可頌

## Fried Mushroom

きのこ炒め

炒蘑菇

## Sausage, Bacon, Spam

ソーセージ, ベーコン, スパム

香腸, 培根, 午餐肉

## Scrambled Egg / Fried Egg

スクランブルエッグ / 目玉焼き

炒蛋 / 煎蛋

2 drinks per person, additional 300 yen each

お一人様2杯まで無料, 追加は1杯300円

每位客人可享受飲品兩杯, 額外追加每杯300日元

### Apple Juice

リンゴジュース

蘋果汁

### Coffee

コーヒー

咖啡

### Orange Juice

オレンジジュース

橙汁

### Caffè Latte

カフェラテ

拿鐵咖啡

### Black Tea

紅茶

紅茶



# SPAGHETTI COURSE

## スパゲッティコース

¥3800 (税込)



### Alcohol / Non-Alcohol Drink

アルコール / ノンアルコール ドリンク  
有酒精 / 無酒精飲料

### Salad

サラダ  
沙拉

### Spaghetti

スパゲッティ  
意大利麵



### A Cod Roe and Cuttlefish /

タラコとイカ /  
鱈魚子 魷魚 /

### B Bolognese /

ボロネーゼ /  
番茄肉醬 /

### C Naporitan /

ナポリタン /  
茄汁香腸 /

### D Shrimp Peperoncino /

海老ペペロンチーノ /  
香蒜蝦 /

### E Creamy Roe and Cuttlefish /

ベーコンとキノコのクリーム /  
奶油培根磨菇 /



### Dessert

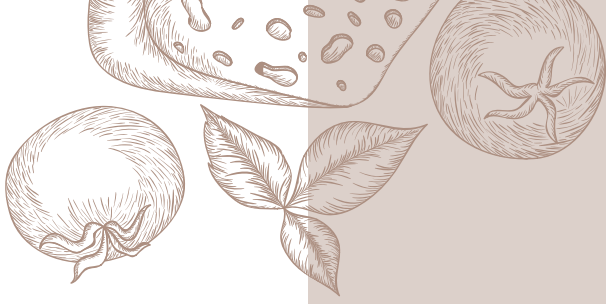
デザート  
甜品

### Coffee / Black Tea

コーヒー / 紅茶  
咖啡 / 紅茶



OPEN: 11:30 AM - 11:00 PM (LAST ORDER 9:00PM) 每日限定



# WAGYU COURSE

## 和牛コース

¥5800 (税込)



### Alcohol / Non-Alcohol Drink

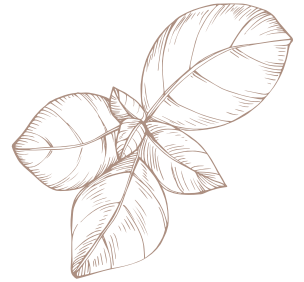
アルコール / ノンアルコール ドリンク  
有酒精 / 無酒精飲料

### Salad

サラダ  
沙拉

### Appetizer

ぜんさい  
前菜



### Japanese Wagyu Steak

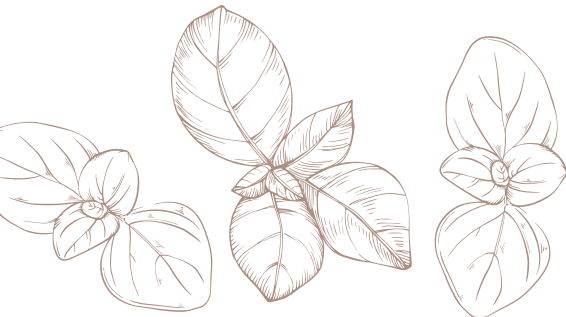
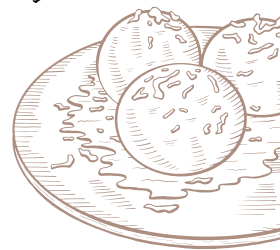
国産和牛ステーキ  
日本産 和牛 牛排

### Fried Rice with Pork

チャーシューチャーハン  
叉焼炒飯

### Dessert

デザート  
甜品



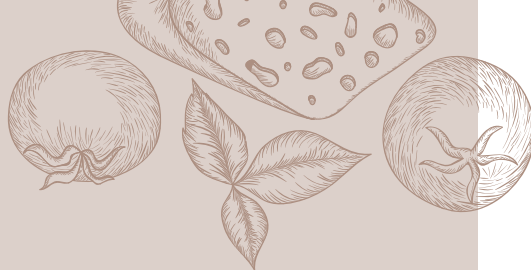
### Coffee / Black Tea

コーヒー / 紅茶  
咖啡 / 紅茶

OPEN: 11:30 AM - 11:00 PM (LAST ORDER 9:00PM) 予約制

# SNACKS

## おつまみ



Mussels  
ムール貝  
青口

¥1200 (税込)

Sausages  
ソーセージ  
香腸

¥1200 (税込)

Potato Wedges  
ポテトウェッジ  
炸薯角

¥1200 (税込)

Seafood Dish  
海鮮盛り合わせ  
海鮮什錦

¥1200 (税込)

Skewered Squid  
イカの串刺し  
串焼魷魚

¥1200 (税込)

Octopus Basil  
たこバジル  
香草八爪魚

¥1200 (税込)

Spice Ox Tongue  
スパイス牛タン  
香辣牛舌

¥1200 (税込)

Smoke Pork Tongue  
スモーク豚タン  
煙燻豬舌

¥1200 (税込)

Pork Belly  
バラ焼豚  
五花肉

¥1200 (税込)

Stewed Offal  
もつ煮込み  
内臓燉菜

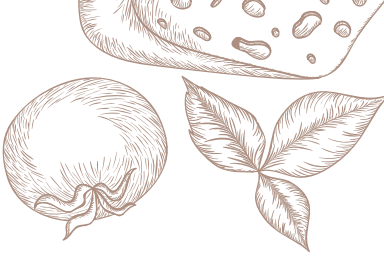
¥1200 (税込)



OPEN: 11:30 AM - 11:00 PM (LAST ORDER 9:00PM)

# DRINK

## ドリンク



# NON-ALCOHOL

## ノンアルコール

Coffee (H/C) ¥600 (税込)  
コーヒー  
咖啡

Caffè Latte (H/C) ¥600 (税込)  
カフェラテ  
拿鐵咖啡

Black Tea (H/C) ¥600 (税込)  
紅茶  
紅茶

Coca Cola ¥600 (税込)  
コーラ  
可口可樂

Ginger Ale ¥600 (税込)  
ジンジャーエール  
薑味汽水

Orange/Apple Juice ¥600 (税込)  
オレンジ/りんご ジュース  
橙汁/蘋果汁

Perrier ¥1000 (税込)  
ペリエ  
天然氣泡水

Non Alcohol Beer ¥1000 (税込)  
ノンアルコールビール  
無酒精啤酒



OPEN: 8:00 AM - 11:00 PM (LAST ORDER 10:30PM)

# DRINK

ドリンク

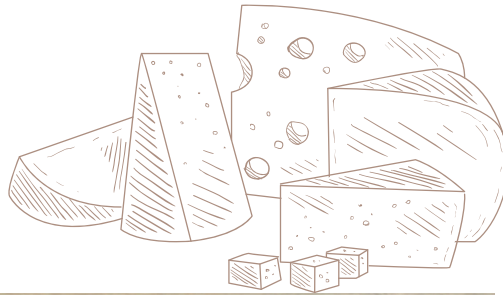


# ALCOHOL

アルコール

BY GLASS

House Wine R/W ハウスワイン 赤/白 餐廳 紅酒/白酒	¥1000 (税込)	Highball ハイボール 鷄尾酒	¥1000 (税込)
Rose ロゼワイン 粉紅玫瑰酒	¥1000 (税込)	Beer ビール 啤酒	¥1000 (税込)
Whiskey ウィスキー 威士忌	¥1200 (税込)	Sake 日本酒 清酒	一合 ¥1200 (税込)



OPEN: 11:30 AM - 11:00 PM (LAST ORDER 10:30PM)

DRINK

ドリンク



ALCOHOL

アルコール

BY BOTTLE

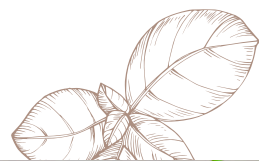


House Wine (R) ¥5000 (税込)  
ハウスワイン 赤  
餐廳紅酒

House Wine (W) ¥5000 (税込)  
ハウスワイン 白  
餐廳白酒

Sparkling ¥5000 (税込)  
スパークリング  
氣泡酒

Rose Sparkling ¥5000 (税込)  
ロゼ・スパークリング  
粉紅氣泡酒



Whiskey  
ウイスキー  
威士忌

The Chita ¥15000 (税込)  
知多

Fuji Sanroku ¥15000 (税込)  
富士山麓



OPEN: 11:30 AM - 11:00 PM (LAST ORDER 10:30PM)